

# Kiturami

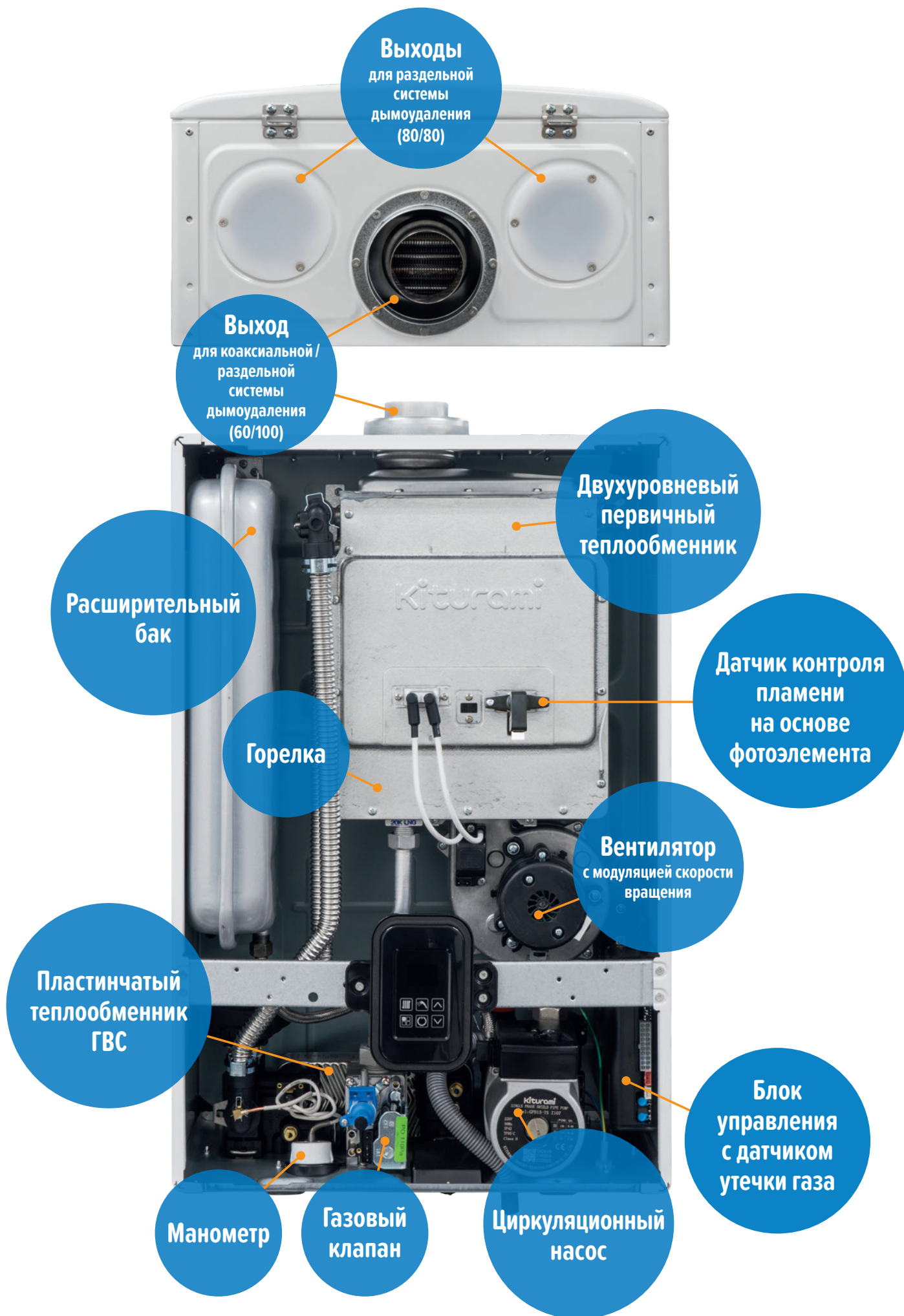
Since 1962

## Настенные газовые котлы серии WORLD ALPHA



СДЕЛАНО В КОРЕЕ

**3** ГАРАНТИЯ  
ГОДА





## Управление по WiFi



### Устройство может использоваться со всеми моделями настенных газовых котлов Kiturami

Управляя работой котла через приложение в телефоне, вы можете существенно уменьшить расходы на отопление за счет снижения расхода газа. Экономия может достигать 20% ежедневно. Термостат, встроенный в пульт, непрерывно измеряет температуру в помещении и котел автоматически запускается или отключается в зависимости от заданной температуры, которая задается в установленном приложении с любого мобильного устройства (смартфона, планшета) из любой точки мира, где есть подключение к сети Интернет.

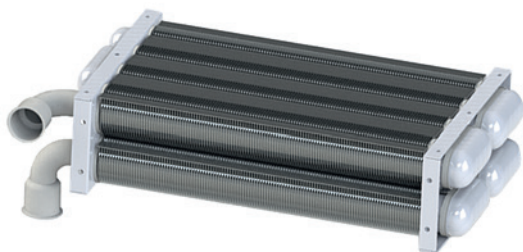
**Пульт дает возможность в любое время дистанционно включить и выключить котел, устанавливать желаемую температуру в радиаторах отопления, а также управлять всеми режимами работы котла из любой точки мира!**

Полезные функции пульта позволяют не только экономно расходовать ресурсы на отопление, но и следить за безопасностью вашего дома и оперативно оповещать о возможных аварийных ситуациях.

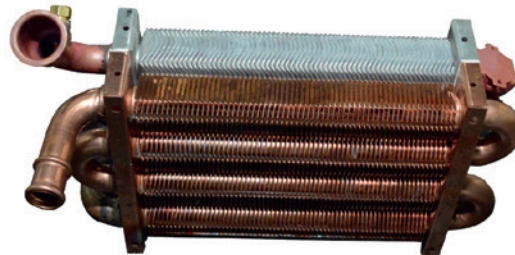
## Двухуровневый первичный теплообменник — уникальная технология!

Уникальная двухуровневая конструкция обеспечивает щадящий уровень нагрева теплоносителя и равномерное распределение теплового потока без точек локального перегрева, что существенно увеличивает срок эксплуатации котла. Площадь поверхности теплопередачи при такой конструкции существенно увеличена, что приводит к улучшенному теплосъему и высоким показателям эффективности и экономичности.

В моделях World Alpha и World Alpha S теплообменник выполнен из нержавеющей стали. В модели World Alpha C трубы двухуровневого теплообменника и ламели нижнего уровня изготовлены из меди, а ламели верхнего уровня — из алюминия. Такая конструкция обеспечивает усиленную защиту верхнего уровня от конденсата, а нижний уровень имеет высокую теплопроводность и устойчивость к температурным деформациям.



Теплообменник из нержавеющей стали  
World Alpha и World Alpha S



Теплообменник из меди и алюминия  
World Alpha C

# World Alpha



## Теплообменник из нержавеющей стали

Обеспечивает защиту от конденсата и долговечную работу изделия.

## Пульт управления — в комплекте

Дистанционный пульт управления со встроенным комнатным термостатом и цифровой индикацией обеспечивает экономичную и комфортную работу котла в зависимости от изменений температуры в помещении.

## Пульт управления с подключением к сети через Wi-Fi (приобретается дополнительно)

Установив этот пульт, вы сможете управлять котлом через приложение в смартфоне из любой точки мира.

## Пластинчатый теплообменник ГВС

Пластинчатый теплообменник горячего водоснабжения (ГВС) выполнен из нержавеющей стали и обеспечивает быстрый нагрев горячей воды с точностью до 1°C, даже при резко изменяющемся расходе воды.

## Датчик утечки газа

Позволяет своевременно обнаружить утечку газа. Если это произошло, то котел автоматически отключится и подача газа прекратится. Это позволяет предотвратить аварийную ситуацию.

## Два датчика температуры ГВС

Один датчик установлен на входе воды в котел, а другой — на выходе. Это позволяет более точно контролировать нагрев воды в контуре ГВС и уменьшить резкие перепады температуры горячего водоснабжения.

## Отсутствие маностата

Контроль дымоудаления осуществляется с помощью датчика Холла, считывающего скорость вращения вентилятора, поэтому маностат (пневмореле) в котле отсутствует. Таким образом, исключается проблема образования конденсата в трубке маностата и котел работает без сбоев.

## Вентилятор с модуляцией скорости вращения

Модуляция скорости вращения вентилятора позволяет достигать оптимального соотношения газа и воздуха в камере сгорания для повышения КПД. Благодаря модуляции, вентилятор настраивается на необходимую скорость вращения в зависимости от пневматического сопротивления дымохода и мощности работы котла.

## Сейсмодатчик, он же датчик уровня котла

Работа котла прекращается в случае сейсмической активности или при изменении угла установки котла в случае некачественного монтажа.

## Автоматическое выключение котла

В случае отключения электропитания, перегрева теплообменника, неисправности вентилятора или системы дымоудаления, падения давления теплоносителя, система безопасности автоматически прекращает подачу газа и котел отключается.

## Датчик контроля пламени на основе фотоэлемента

Высокая надежность и простота принципа работы обусловили применение данного устройства в котлах Kiturami. Датчик срабатывает без сбоев в широком диапазоне интенсивности розжига.

## Надежная электронная плата управления

Выдерживает перепады напряжения  $\pm 30\%$  от 230 В.

## Котел адаптирован к российским условиям

Устойчивая работа котла при низком давлении газа — от 3 мбар.

## Защита от замерзания

Если температура теплоносителя опускается ниже 8°C, котел автоматически начинает работу и не позволяет теплоносителю замерзнуть.

# World Alpha S



## Теплообменник из нержавеющей стали

Обеспечивает защиту от конденсата и долговечную работу изделия.

## Панель управления

Встроенная панель управления. При необходимости возможно приобрести выносной пульт управления (доп. опция).

## Пульт управления с подключением к сети через Wi-Fi (приобретается дополнительно)

Установив этот пульт, вы сможете управлять котлом через приложение в смартфоне из любой точки мира.

## Дополнительная шумоизоляция

Шумоизоляция котла значительно улучшена за счет установки дополнительной крышки между камерой сгорания и передней панелью котла.

## Пластинчатый теплообменник ГВС

Пластинчатый теплообменник горячего водоснабжения (ГВС) выполнен из нержавеющей стали и обеспечивает быстрый нагрев горячей воды с точностью до 1 °С, даже при резко изменяющемся расходе воды.

## Датчик утечки газа

Позволяет своевременно обнаружить утечку газа. Если это произошло, то котел автоматически отключится и подача газа прекратится. Это позволяет предотвратить аварийную ситуацию.

## Два датчика температуры ГВС

Один датчик установлен на входе воды в котел, а другой — на выходе. Это позволяет более точно контролировать нагрев воды в контуре ГВС и уменьшить резкие перепады температуры горячего водоснабжения.

## Отсутствие маностата

Контроль дымоудаления осуществляется с помощью датчика Холла, считывающего скорость вращения вентилятора, поэтому маностат (пневмореле) в котле отсутствует. Таким образом, исключается проблема образования конденсата в трубке маностата и котел работает без сбоев.

## Вентилятор с модуляцией скорости вращения

Модуляция скорости вращения вентилятора позволяет достигать оптимального соотношения газа и воздуха в камере сгорания для повышения КПД. Благодаря модуляции, вентилятор настраивается на необходимую скорость вращения в зависимости от пневматического сопротивления дымохода и мощности работы котла.

## Сейсмодатчик, он же датчик уровня котла

Работа котла прекращается в случае сейсмической активности или при изменении угла установки котла в случае некачественного монтажа.

## Автоматическое выключение котла

В случае отключения электропитания, перегрева теплообменника, неисправности вентилятора или системы дымоудаления, падения давления теплоносителя, система безопасности автоматически прекращает подачу газа и котел отключается.

## Датчик контроля пламени на основе фотоэлемента

Высокая надежность и простота принципа работы обусловили применение данного устройства в котлах Kiturami. Датчик срабатывает без сбоев в широком диапазоне интенсивности розжига.

## Надежная электронная плата управления

Выдерживает перепады напряжения  $\pm 30\%$  от 230 В.

## Котел адаптирован к российским условиям

Устойчивая работа котла при низком давлении газа — от 3 мбар.

## Защита от замерзания

Если температура теплоносителя опускается ниже 8 °С, котел автоматически начинает работу и не позволяет теплоносителю замерзнуть.

# World Alpha C



## Теплообменник из двух материалов — меди и алюминия

Трубы двухуровневого теплообменника и ламели нижней части изготовлены из меди, а ламели верхнего уровня — из алюминия. Такая конструкция обеспечивает усиленную защиту верхнего уровня от конденсата, а нижний уровень имеет высокую теплопроводность и устойчивость к температурным деформациям.

## Панель управления

Встроенная панель управления. При необходимости возможно приобрести выносной пульт управления (доп. опция).

## Пульт управления с подключением к сети через Wi-Fi (приобретается дополнительно)

Установив этот пульт, вы сможете управлять котлом через приложение в смартфоне из любой точки мира.

## Дополнительная шумоизоляция

Шумоизоляция котла значительно улучшена за счет установки дополнительной крышки между камерой сгорания и передней панелью котла.

## Пластинчатый теплообменник ГВС

Пластинчатый теплообменник горячего водоснабжения (ГВС) выполнен из нержавеющей стали и обеспечивает быстрый нагрев горячей воды с точностью до 1 °С, даже при резко изменяющемся расходе воды.

## Датчик утечки газа

Позволяет своевременно обнаружить утечку газа. Если это произошло, то котел автоматически отключится и подача газа прекратится. Это позволяет предотвратить аварийную ситуацию.

## Два датчика температуры ГВС

Один датчик установлен на входе воды в котел, а другой — на выходе. Это позволяет более точно контролировать нагрев воды в контуре ГВС и уменьшить резкие перепады температуры горячего водоснабжения.

## Отсутствие маностата

Контроль дымоудаления осуществляется с помощью датчика Холла, считывающего скорость вращения вентилятора,

поэтому маностат (пневмореле) в котле отсутствует. Таким образом, исключается проблема образования конденсата в трубке маностата и котел работает без сбоев.

## Вентилятор с модуляцией скорости вращения

Модуляция скорости вращения вентилятора позволяет достигать оптимального соотношения газа и воздуха в камере сгорания для повышения КПД. Благодаря модуляции, вентилятор настраивается на необходимую скорость вращения в зависимости от пневматического сопротивления дымохода и мощности работы котла.

## Сейсмодатчик, он же датчик уровня котла

Работа котла прекращается в случае сейсмической активности или при изменении угла установки котла в случае некачественного монтажа.

## Автоматическое выключение котла

В случае отключения электропитания, перегрева теплообменника, неисправности вентилятора или системы дымоудаления, падения давления теплоносителя, система безопасности автоматически прекращает подачу газа и котел отключается.

## Датчик контроля пламени на основе фотоэлемента

Высокая надежность и простота принципа работы обусловили применение данного устройства в котлах Kiturami. Датчик срабатывает без сбоев в широком диапазоне интенсивности розжига.

## Надежная электронная плата управления

Выдерживает перепады напряжения  $\pm 30\%$  от 230 В.

## Котел адаптирован к российским условиям

Устойчивая работа котла при низком давлении газа — от 3 мбар.

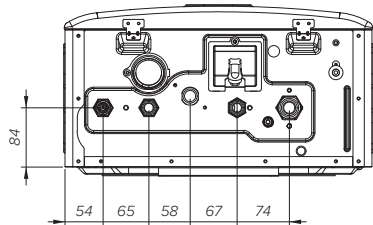
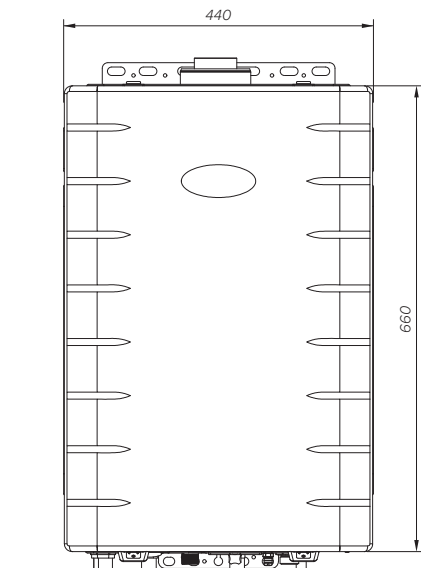
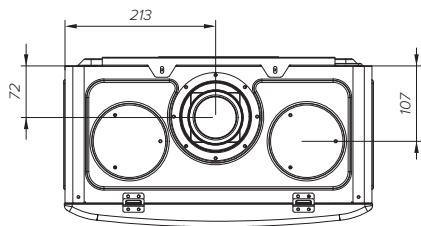
## Защита от замерзания

Если температура теплоносителя опускается ниже 8 °С, котел автоматически начинает работу и не позволяет теплоносителю замерзнуть.

# Технические характеристики

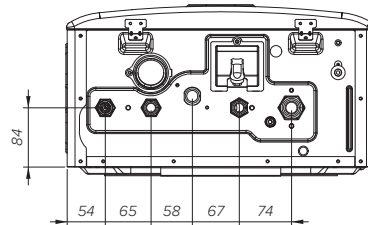
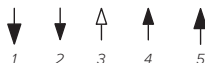
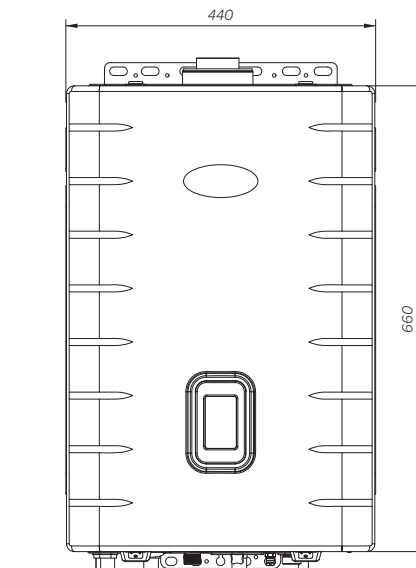
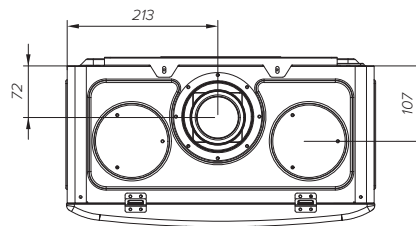
Наименование характеристики		Ед. изм.	World Alpha, World Alpha S, World Alpha C						
			13	15	18	24	30	35	
Тепловая мощность в режиме отопления	макс.	кВт	13	15	18	24	30	35	
	мин.		7,5	7,5	7,5	9,6	12	14	
Тепловая мощность в режиме ГВС макс.		кВт	17	21	24	24	30	35	
Тип газа			природный (G20) / сжиженный (G31)						
Давление газа на входе	прир.	мбар	13 – 25						
	сжиж.		28 – 37						
Расход газа макс.	прир.	м <sup>3</sup> /ч	1,39	1,6	1,92	2,56	3,21	3,74	
	сжиж.	кг/ч	1,11	1,28	1,54	2,05	2,56	2,99	
Давление природного газа на горелке (LNG, G20)	макс.	мбар	4,8	4,5	6	6,6	5	6,5	
	мин.		1,9	1,7	1,7	1,7	1,4	1,6	
Давление сжиженного газа на горелке (LPG, G31)	макс.	мбар	7	6,5	8,6	9,2	9	11,7	
	мин.		2,3	2,3	2,3	2	2,2	2,5	
КПД (при 80 / 60 °C)		%	91,1	91	92,4	91,8	91,6	91,8	
Теплоноситель			вода						
Диапазон регулирования температуры теплоносителя		°C	45 – 85						
Давление теплоносителя макс.		бар	3,5						
Объем расширительного бака		л	6,5						
Давление в расширительном баке		бар	1						
Расход ГВС при Δt = 25 °C		л/мин	9,7	12	13,3	13,3	16,7	20	
Диапазон регулирования температуры ГВС		°C	35 – 60						
Давление ГВС		бар	0,2 – 6						
Проток воды для включения мин.		л/мин	2						
Средняя температура продуктов сгорания		°C	110	120	121	123	119	119	
Концентрация CO		%	0,007	0,0082	0,0093	0,0098	0,0132	0,0152	
Концентрация NOX		%	0,0021	0,0026	0,0028	0,0027	0,0028	0,0029	
Напряжение электропитания номинальное		В	230						
Частота электрического тока		Гц	50						
Потребляемая электрическая мощность		Вт	135				150		
Степень защиты			IP X4D						
Присоединительные размеры	Вход газа	мм (дюйм)	20 (G ¾")						
	Вход и выход теплоносителя	мм (дюйм)	20 (G ¾")						
	Вход и выход ГВС	мм (дюйм)	15 (G ½")						
	Дымоход	мм (дюйм)	Ø60 / 100 (Ø80 / 80 — опция)						
Габаритные размеры (В × Ш × Г)		мм	660 × 440 × 228						
Масса		кг	22				24		

## World Alpha



- 1) Выход теплоносителя (подача)
- 2) Выход ГВС (горячей воды)
- 3) Вход газа
- 4) Вход ХВС (холодной воды)
- 5) Вход теплоносителя (обратка)

## World Alpha S World Alpha C



- 1) Выход теплоносителя (подача)
- 2) Выход ГВС (горячей воды)
- 3) Вход газа
- 4) Вход ХВС (холодной воды)
- 5) Вход теплоносителя (обратка)

**ООО «Китурами Рус»**  
**8-800-707-25-02**  
**www.kituramirus.com**

Производитель оставляет за собой право без предварительного уведомления вносить изменения в конструкцию, комплектацию или технологию изготовления изделия с целью улучшения его свойств